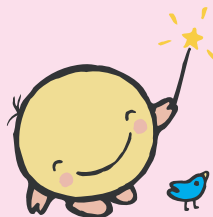


令和8年度版

家族ふれあいの日

# 優待券

～サービスを利用してお子様と一緒に過ごしてください～

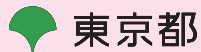


○優待券をご利用の際は  
【ご利用上の注意】を  
必ずお読みください。

## 【ご利用上の注意】

- ☆協力しているお店・施設によって、サービス内容や利用可能日(営業日・曜日等)が異なります。
- ☆都民で、18歳未満のお子様同伴の、ご家族の方に限ります。  
※利用時に、証明書等の提示をお願いする場合があります。
- ☆サービスをご利用の際は、この優待券を画面に提示、またはプリントアウトしたものを提出してください。

2027年3月31日まで有効



東京都

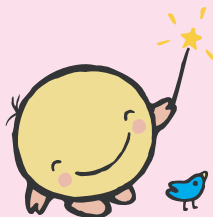
(キリトリ)

令和8年度版

家族ふれあいの日

# 優待券

～サービスを利用してお子様と一緒に過ごしてください～

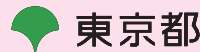


○優待券をご利用の際は  
【ご利用上の注意】を  
必ずお読みください。

## 【ご利用上の注意】

- ☆協力しているお店・施設によって、サービス内容や利用可能日(営業日・曜日等)が異なります。
- ☆都民で、18歳未満のお子様同伴の、ご家族の方に限ります。  
※利用時に、証明書等の提示をお願いする場合があります。
- ☆サービスをご利用の際は、この優待券を画面に提示、またはプリントアウトしたものを提出してください。

2027年3月31日まで有効



東京都

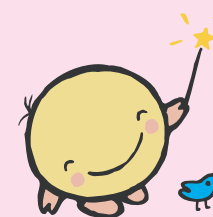
(キリトリ)

令和8年度版

家族ふれあいの日

# 優待券

～サービスを利用してお子様と一緒に過ごしてください～



○優待券をご利用の際は  
【ご利用上の注意】を  
必ずお読みください。

## 【ご利用上の注意】

- ☆協力しているお店・施設によって、サービス内容や利用可能日(営業日・曜日等)が異なります。
- ☆都民で、18歳未満のお子様同伴の、ご家族の方に限ります。  
※利用時に、証明書等の提示をお願いする場合があります。
- ☆サービスをご利用の際は、この優待券を画面に提示、またはプリントアウトしたものを提出してください。

2027年3月31日まで有効



東京都

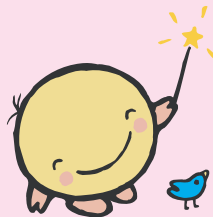
(キリトリ)

令和8年度版

家族ふれあいの日

# 優待券

～サービスを利用してお子様と一緒に過ごしてください～



○優待券をご利用の際は  
【ご利用上の注意】を  
必ずお読みください。

## 【ご利用上の注意】

- ☆協力しているお店・施設によって、サービス内容や利用可能日(営業日・曜日等)が異なります。
- ☆都民で、18歳未満のお子様同伴の、ご家族の方に限ります。  
※利用時に、証明書等の提示をお願いする場合があります。
- ☆サービスをご利用の際は、この優待券を画面に提示、またはプリントアウトしたものを提出してください。

2027年3月31日まで有効



東京都

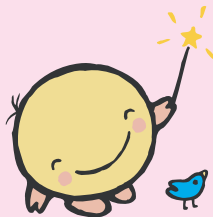
(キリトリ)

令和8年度版

家族ふれあいの日

# 優待券

～サービスを利用してお子様と一緒に過ごしてください～

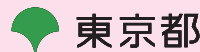


○優待券をご利用の際は  
【ご利用上の注意】を  
必ずお読みください。

## 【ご利用上の注意】

- ☆協力しているお店・施設によって、サービス内容や利用可能日(営業日・曜日等)が異なります。
- ☆都民で、18歳未満のお子様同伴の、ご家族の方に限ります。  
※利用時に、証明書等の提示をお願いする場合があります。
- ☆サービスをご利用の際は、この優待券を画面に提示、またはプリントアウトしたものを提出してください。

2027年3月31日まで有効



東京都

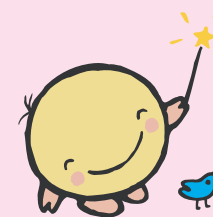
(キリトリ)

令和8年度版

家族ふれあいの日

# 優待券

～サービスを利用してお子様と一緒に過ごしてください～



○優待券をご利用の際は  
【ご利用上の注意】を  
必ずお読みください。

## 【ご利用上の注意】

- ☆協力しているお店・施設によって、サービス内容や利用可能日(営業日・曜日等)が異なります。
- ☆都民で、18歳未満のお子様同伴の、ご家族の方に限ります。  
※利用時に、証明書等の提示をお願いする場合があります。
- ☆サービスをご利用の際は、この優待券を画面に提示、またはプリントアウトしたものを提出してください。

2027年3月31日まで有効



東京都

(キリトリ)