

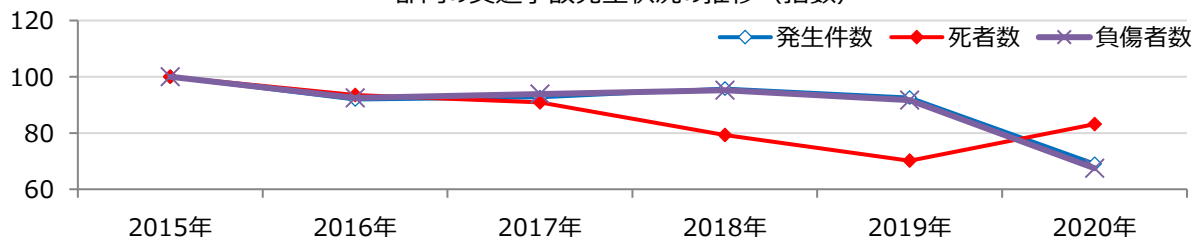
参考：2020年上半期の都内の交通事故発生状況

都内の交通事故発生状況

(1) 交通事故発生件数の推移（各年6月末の数値）

発生件数、負傷者数が大幅に減少しているものの、死者数は増加している。

都内の交通事故発生状況の推移（指数）



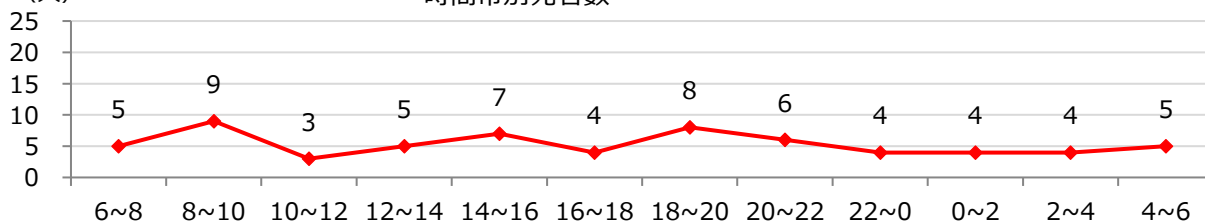
	2015年	2016年	2017年	2018年	2019年	2020年	前年比
	発生件数	16,882	15,523	15,656	16,169	15,635	
(指数)	(100)	(92)	(93)	(96)	(93)	(69)	
死者数	77	72	70	61	54	64	10
(指数)	(100)	(94)	(91)	(79)	(70)	(83)	
負傷者数	19,483	18,019	18,282	18,555	17,873	13,146	-4,727
(指数)	(100)	(92)	(94)	(95)	(92)	(67)	

(2) 時間帯別死者数

昼夜別の割合は、ほぼ5割であり、朝方、昼間、夕方にそれぞれ多発時間帯がある。

(人)

時間帯別死者数



区別	6~8	8~10	10~12	12~14	14~16	16~18	18~20	20~22	22~0	0~2	2~4	4~6	計
死者数	5	9	3	5	7	4	8	6	4	4	4	5	64
前年比	-2	+4	-2	±0	+2	-1	-1	+4	±0	-1	+3	+4	+10
構成率	7.8	14.1	4.7	7.8	10.9	6.3	12.5	9.4	6.3	6.3	6.3	7.8	100.0
昼夜別	33人 51.6% 前年比 +1						31人 48.4% 前年比 +9						

(3) 状態別・年齢層別死者数

歩行中の割合が5割以上で、高齢者の割合は4割以上を占めている。

年齢層別 状態別	子供	若年層				25-29歳	30歳代	40歳代	50歳代	60-64歳	高齢者			計	構成率
		高校生	中卒~19歳	20-24歳	小計						65-74歳	75歳以上	小計		
四輪車乗車中 (前年比)	0 ±0	1 +1	0 ±0	1 ±0	2 +1	0 ±0	0 ±0	1 +1	0 ±0	1 ±0	0 ±0	0 -6	0 -6	4 -4	6.3
二輪車乗車中 (前年比)	0 ±0	0 ±0	0 -1	3 +2	3 +1	1 -1	1 ±0	3 ±0	2 ±0	1 ±0	2 +2	0 ±0	2 +2	13 +2	20.3
自転車乗用中 (前年比)	1 ±0	0 ±0	0 ±0	1 -1	1 -1	0 -1	0 -2	1 +1	1 -3	2 +1	3 +2	5 +4	8 +6	14 +1	21.9
歩行中 (前年比)	4 +4	0 ±0	0 ±0	0 ±0	0 ±0	1 +1	3 +1	1 +1	3 -1	3 -1	5 +1	13 +5	18 +6	33 +11	51.6
その他 (前年比)	0 ±0	0 ±0	0 ±0	0 ±0	0 ±0	0 ±0	0 ±0	0 ±0	0 ±0	0 ±0	0 ±0	0 ±0	0 ±0	0 ±0	0.0
計 (前年比)	5 +4	1 +1	0 -1	5 +1	6 +1	2 -1	4 -1	6 +3	6 -4	7 ±0	10 +5	18 +3	28 +8	64 +10	
構成率	7.8	1.6	0.0	7.8	9.4	3.1	6.3	9.4	9.4	10.9	15.6	28.1	43.8	100%	